

Welcome to Takamatsu City Museum of Art. It's a pleasure to have you here. May we take this opportunity to tell you about the museum?



Entrance Hall

The original Takamatsu City Museum of Art was first established in 1949 in Ritsurin Park. From this small beginning, the present art museum was then built in the center of Takamatsu (Konyamachi) in August 1988.

We wonder what your first impression was? The entrance hall of this newly reestablished Takamatsu City Museum of Art has been purposely built for the people of Takamatsu to use as an extended living space, a rendezvous and a thoroughfare.



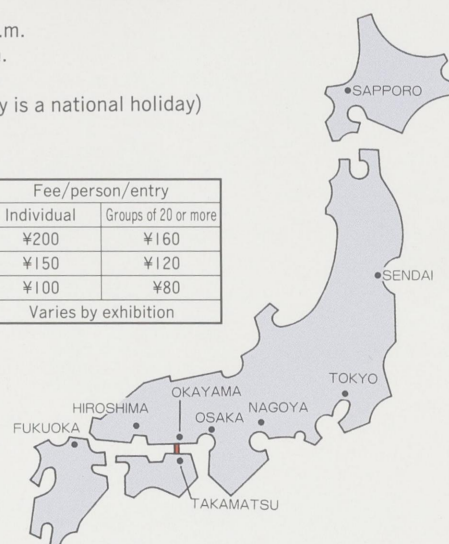
Performing Arts The Dance of Saburo TESHIGAWARA 'The Arm of the Blue Sky'

The sculptures in the entrance hall present a variety of moods and faces, and the variety is not limited to just daytime hours. If you come again in the evening, you will sometimes find folk music gatherings and performances here by dancers and musicians of national and international renown. Do come and experience a performance, capturing the art of the moment as they perform in the spotlight.

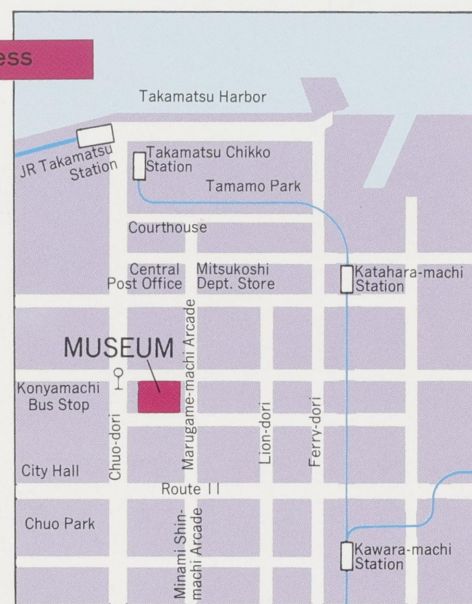
Information

- Hours: 9:00 a.m. to 5:00 p.m.
Entry until 4:30p.m.
- Closed: Monday
(Tuesday if Monday is a national holiday)
Dec 27-Jan 5
- Entrance Fees:

Category	Fee/person/entry	
	Individual	Groups of 20 or more
Permanent Exhibition	Adult	¥200
	Senior High & University Students	¥150
	Elementary & Junior High Students	¥100
Special Exhibition	Varies by exhibition	



Access



※ dori = street

By train:

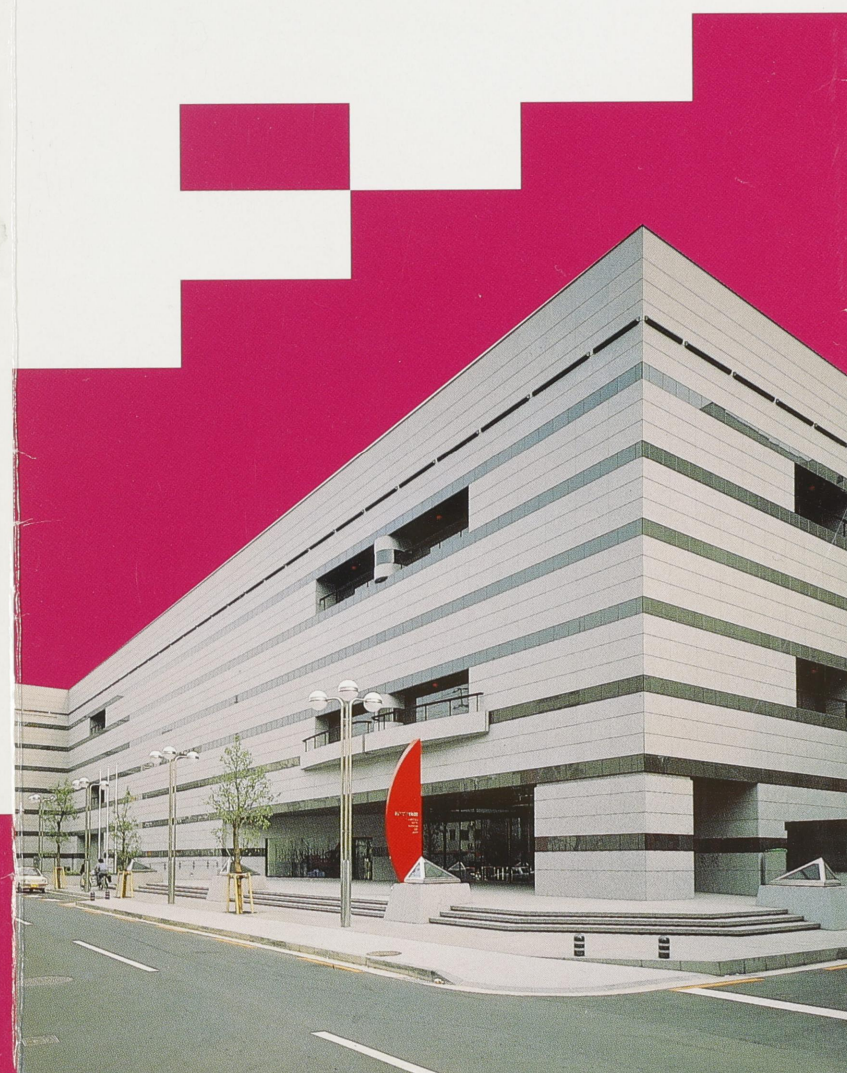
JR: to JR Takamatsu Station & 10 min. walk.
Kotohira Railway: to Kataharamachi Station & 10 min. walk.
(or Kawaramachi Station & 15 min. walk.)
Bus(Any Line): to Konyamachi Bus Stop & 2 min. walk.

Public Parking(charged)
Basement of museum
Max 144 cars

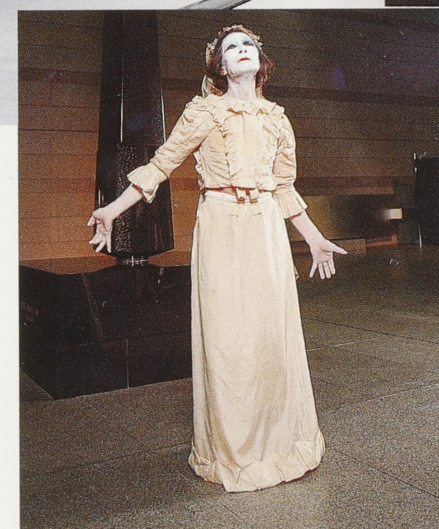
10-4 Konyamachi, Takamatsu
Kagawa 760, Japan

〒760 香川県高松市紺屋町10-4
TEL (0878) 23-1711 FAX (0878) 51-7250

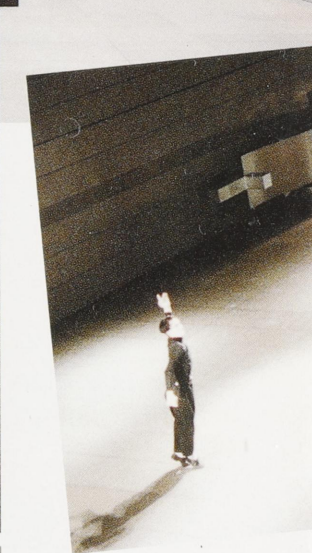
Takamatsu City Museum of Art



Contemplate, Appreciate, Create: An Encounter with Beauty at Takamatsu City Museum of Art.



Performing Arts The Butoh of Kazuo ONO 'Suirin(Water lilies)'



高松市美術館は、昭和24年に栗林公園の中に誕生した高松市立美術館を前身に、昭和63年8月、市街地中心部(紺屋町)に移転新装オープンしました。

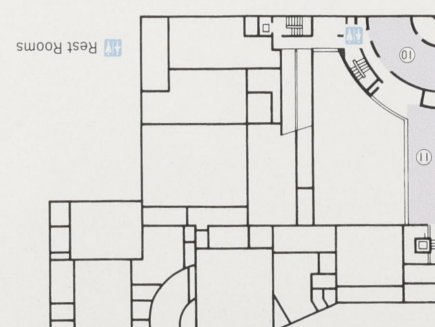
美術館に入ってきて、どんな印象をお持ちですか?

都市型美術館として生まれ変わった高松市美術館のエントランス・ホールは、市民が集い、行き交う「広場」であり「路」でもあるのです。

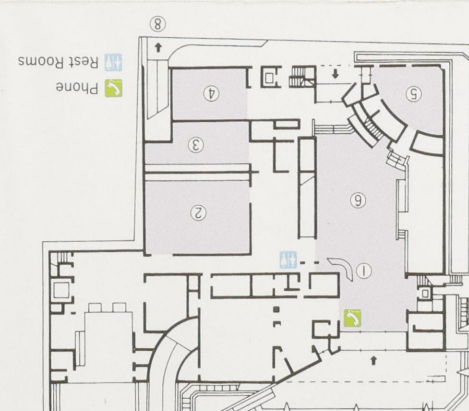
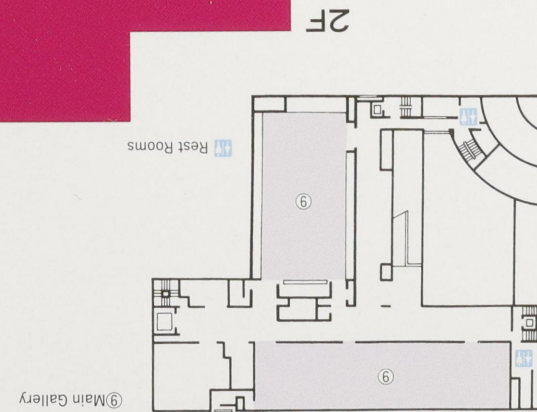
何が見えますか?

立体作品がエントランス・ホールに様々な表情を与えています。また、ここに夜いらつければ、民族音楽などのコンサートのほか、国内外で活躍する世界的な舞踏家や舞踊家のパフォーマンスを見ることができるでしょう。

スポットライトの中に立ち現れる彼らが、放つ時間と空間芸術の磁場を体験してください。



⑩ Art Library
⑪ Video Library



① Information
② Permanent Exhibition Gallery
③ Permanent Exhibition Gallery2
④ Citizens Gallery
⑤ Café de Grand Pin
⑥ Entrance Hall
⑦ Parking Entrance
⑧ Parking Exit

No.

ご招待

フンデルトワッサー展

楽園を求めて——絵画から建築へ

高松市美術館

常設展

(平成12年3月31日まで有効)

ご招待

For a more human architecture in harmony with nature
HUNDERTWASSER
architecture

フンデルトワッサー展



4|28|木→5|30|日'99

休館日=月曜日

(但し、5月3日[月]は開館 5月6日[木]休館)

開館時間=午前9時—午後5時(入室は午後4時30分まで)/初日は午前10時開展式/毎週金曜日は午後7時まで開館(入室は午後6時30分まで)

高松市美術館 Takamatsu City Museum of Art

香川県高松市紺屋町10-4 Tel 087-823-1711

主催=高松市美術館/日本経済新聞社/

テレビせとうち 後援=オーストリア大使館

協力=ルフトハンザ・ドイツ航空

企画協力=ヨーラム・ハレル事務所/(株)まつもと



▲ 曲げた
定規を持つフンデルトワッサー
photo by Gerhard Krömer

◀ フンデルトワッサー・ハウス

© 1999, JORAM HAREL,
Vienna, Austria

ご招待

- 交通案内

「駐車場」美術館地下に公営駐車場(有料、乗用車144台収容)

